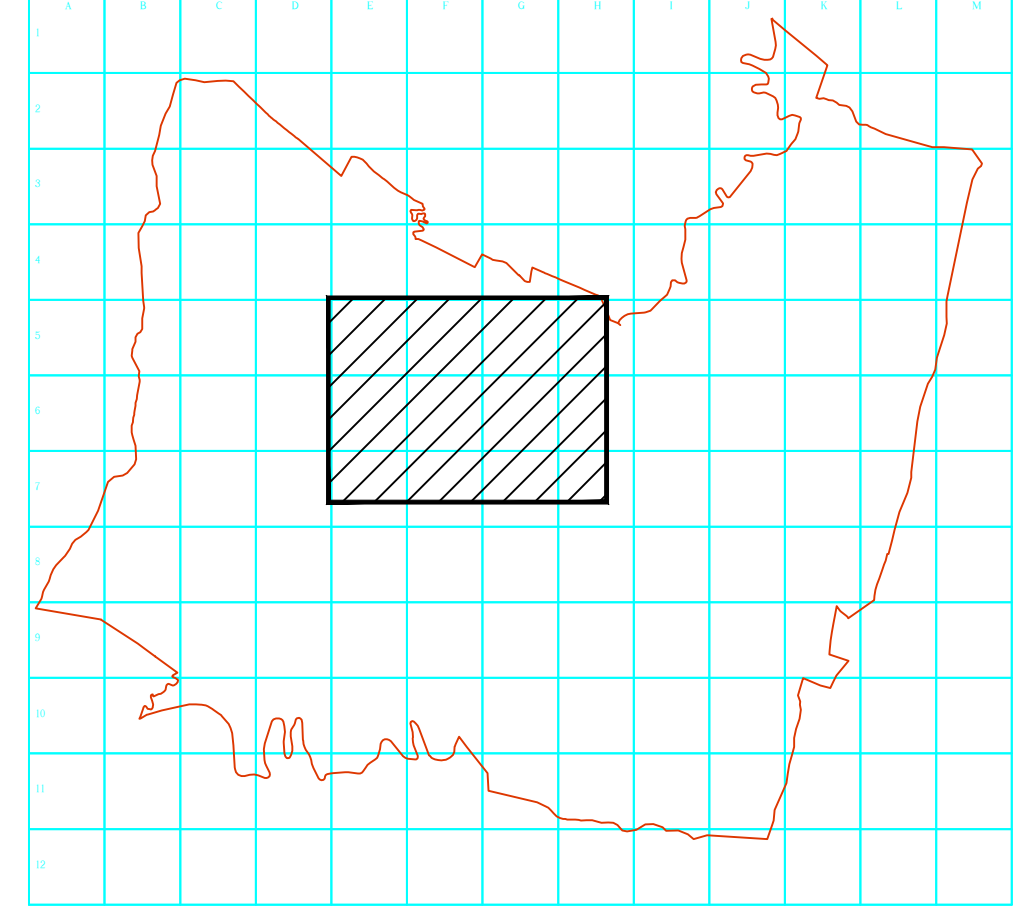
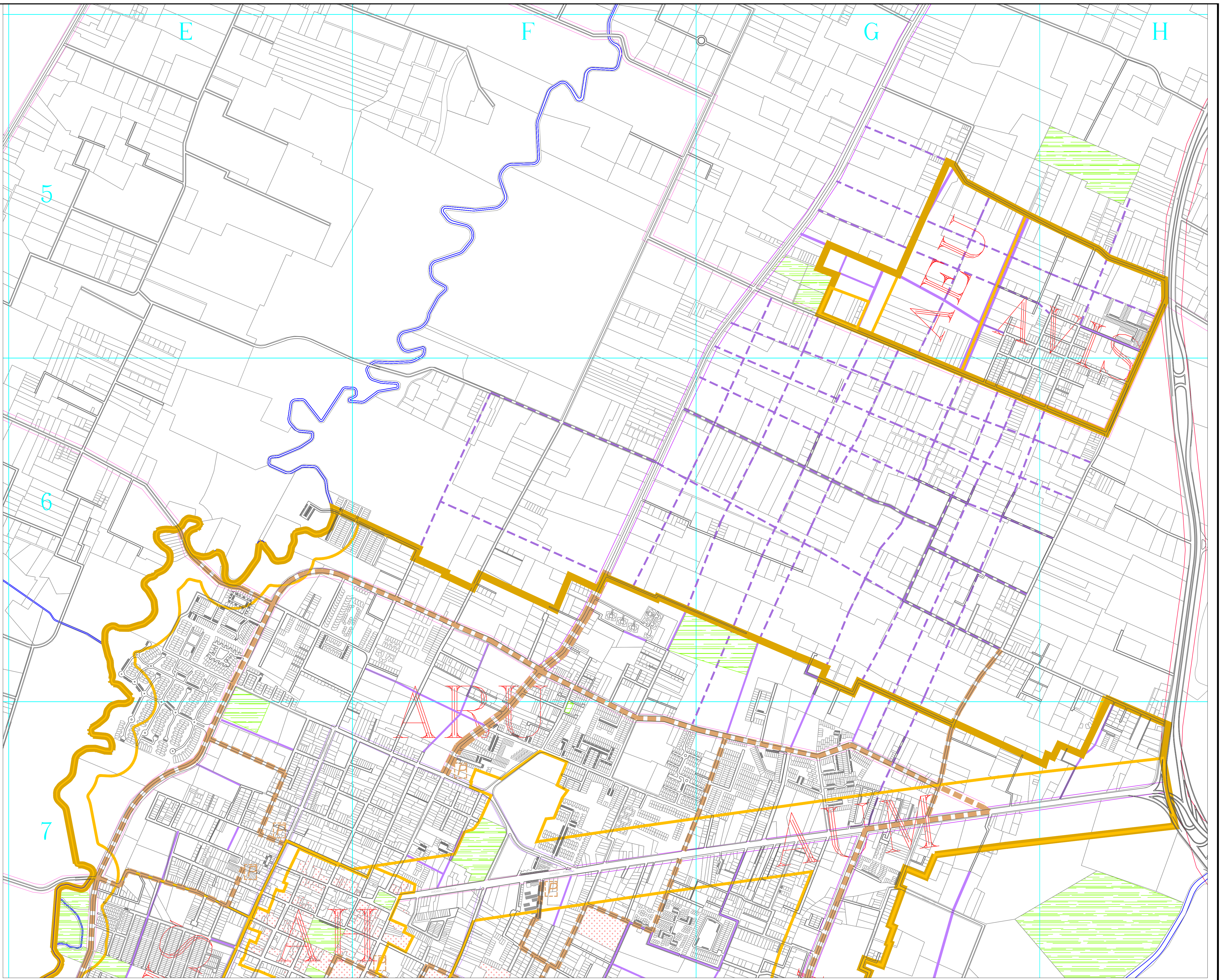


- Sistema verde municipal
- Patrimonio arquitectónico
- Perímetro urbano
- Límites municipio
- Via tipo V-1
- Via tipo V-3
- Via tipo V-4
- Via tipo V-5
- Vías urbanas complementarias malla
- Línea férrea
- Via ciclorutas
- Vías ciclo-anillos veredales

Perímetro urbano: 583.17 Ha  
 Perímetro urb. Mercedes de Calahorra: 25.11 Ha  
 TOTAL PERÍMETRO URBANO: 608.28 Ha  
 SISTEMA VERDE MUNICIPAL URBANO: 30.45 Ha



REFERENCIA DE LOCALIZACIÓN  
 PLANCHA  
 Esc. 1:100.000



MUNICIPIO DE CHIA  
 OFICINA DE PLANEACION

**P.O.T.**  
 PLAN DE  
 ORDENAMIENTO  
 TERRITORIAL

DETALLE  
 DEL  
 SUELO  
 URBANO

Esc. 1 a 5.000

**EQUIPO DE  
 FORMULACION**

- EDUARDO BERNAL GODOY  
 Director Of. de Planeación Municipal  
 Coordinador General
- THOMAS VAN DER HAMMEN  
 Asesoria Científica
- LUIS DELGADO CIFUENTES  
 Director Grupo Interdisciplinario  
 Ingeniero Agrónomo
- MARIA ISABEL ACOSTA MEDINA  
 Antropóloga
- INGRID AYALA BUSTOS  
 Dibujante
- LUIS ALBERTO BERNAL GONZALEZ  
 Economista
- RUTH TERESA HERNANDEZ GARCIA  
 Arquitecta
- JORGE HUMBERTO JIMENEZ VILLA  
 Arquitecto
- RAUL PEÑA CELY  
 Abogado
- YUVELY CAROLINA ROJAS GOMEZ  
 Dibujante
- ESPERANZA RUKNZA OLIVAR  
 Administradora Pública
- ANTONIO SEPULVEDA FUENTES  
 Coordinador Comunitario
- MIRIAM SUTA RODRIGUEZ  
 Arquitecta
- ORLANDO HERNANDEZ CH.  
 Técnico
- ALBA LILIANA VARGAS ORJUELA  
 Secretaria

JULIO 2000

